



PIEZAS Y REPUESTOS

Catálogo de productos



PIEZAS Y REPUESTOS

Catálogo de productos





Nuestra compañía.

Contamos con más de **8 años** de experiencia en el mercado, nos esforzamos de manera permanente por brindar un servicio de calidad respondiendo a las necesidades y exigencias de todos nuestros clientes.

Contamos con un equipo de trabajo altamente capacitado, el cual vela por el mejoramiento día a día en el servicio técnico, asesoría y distribución de productos, **tenemos un respaldo directo del fabricante y representación a nivel mundial de todas nuestras marcas.**

Todas nuestras máquinas cuentan con acabados de gran calidad, un desarrollo y ensamble de última tecnología, las cuales superan las expectativas iniciales de cada cliente.

Te invitamos a vivir una satisfactoria experiencia y presenciar la gran calidad en tus trabajos finalizados.



IMPORT ASIA

Máquinas profesionales para la industria gráfica.

THULE

29c-25

ALPOMBA

GUV 358



Tubos láser CO2

**TONGLY
40W**



Modelo	TL Tongli
Horas de Trabajo	1300 h
Poder	40 w
Máximo Poder	45 w
Diámetro	Ø80 ± 2
Catalizador	Si
Longitud	700 mm

Modelo	CL700
Horas de Trabajo	3000 h
Poder	35 w
Máximo Poder	43 w
Diámetro	Ø50 ± 2
Catalizador	No
Longitud	700m m ± 20 mm

**LASEA EFR
CL700**



**TONGLY
50W**

Modelo	TL Tongli
Horas de Trabajo	1300 h
Poder	50 w
Máximo Poder	** w
Diámetro	Ø80 ± 2
Catalizador	Si
Longitud	700 mm

Modelo	CL1200
Horas de Trabajo	3000 h
Poder	60 w
Máximo Poder	69 w
Diámetro	Ø55 ± 2
Catalizador	Si
Longitud	120cm ± 2cm

**LASEA EFR
CL700**

Modelo	60W
Horas de Trabajo	3000 h
Poder	60 w
Máximo Poder	68 w
Diámetro	Ø80 ± 2
Catalizador	Si
Longitud	92cm

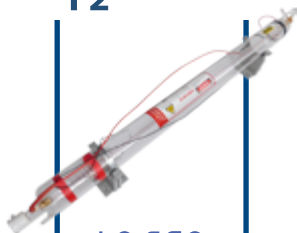
**LASEA EFR
MIRA 60W**

Modelo	H80
Horas de Trabajo	10.000 h
Poder	80 w
Máximo Poder	100 w
Diámetro	Ø80 ± 2
Catalizador	Si
Longitud	120cm

**ECO2LASER
H80**



**LASEA EFR
F2**



Modelo	F2
Horas de Trabajo	6000 h
Poder	80 w
Máximo Poder	89 w
Diámetro	Ø80 ± 2
Catalizador	Si
Longitud	125cm ± 20cm

Modelo	W2
Horas de Trabajo	10000 h
Poder	90 w
Máximo Poder	104 w
Diámetro	Ø80 ± 2
Catalizador	Si
Longitud	125cm

**RECI
W2**



RECI
W4



reci

Modelo	W4
Horas de Trabajo	10000 h
Poder	100 w
Máximo Poder	122 w
Diámetro	Ø80 ± 2
Catalizador	Si
Longitud	140cm

Modelo	F4
Horas de Trabajo	6000 h
Poder	100 w
Máximo Poder	116 w
Diámetro	Ø80 ± 2
Catalizador	Si
Longitud	145cm ± 20cm

LASEA EFR
F4



LASEA
EFR LASER

ECO2LASER
H100

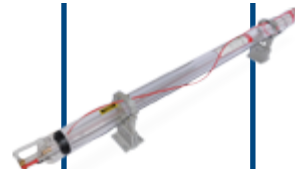


eco2™
Laser

Modelo	H100
Horas de Trabajo	10.000 h
Poder	100 w
Máximo Poder	130 w
Diámetro	Ø80 ± 2
Catalizador	Si
Longitud	120cm

Modelo	F6
Horas de Trabajo	6.000 h
Poder	130 w
Máximo Poder	145 w
Diámetro	Ø80 ± 2
Catalizador	Si
Longitud	165cm

LASEA EFR
F6



LASEA
EFR LASER

LASEA EFR
ZS1650



LASEA
EFR LASER

Modelo	ZS1650
Horas de Trabajo	10.000 h
Poder	130 w
Máximo Poder	150 w
Diámetro	Ø80 ± 2
Catalizador	Si
Longitud	165cm ± 20cm

Modelo	X6
Horas de Trabajo	6.000 h
Poder	130 w
Máximo Poder	160 w
Diámetro	Ø80 ± 2
Catalizador	Si
Longitud	165cm ± 8cm

LASEA EFR
X6

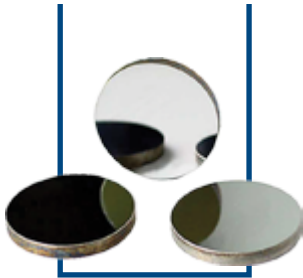


LASEA
EFR LASER



Espejos y lentes

LENTES



25mm: Potencia del tubo láser 40W a 150W
Reflectividad ($\lambda = 10.6 \mu\text{m}$) $\geq 98\%$

20mm: Potencia del tubo láser 40W a 150W
Reflectividad ($\lambda = 10.6 \mu\text{m}$) $\geq 98\%$

30mm: Potencia del tubo láser 40W a 150W
Reflectividad ($\lambda = 10.6 \mu\text{m}$) $\geq 98\%$

DORADOS O PLATEADOS.

SIN GARANTIA POR SER COMPONENTE DE DESGASTE

Diámetro 12mm / distancia focal 50.8mm
Diámetro 20mm / distancia focal 50.8mm, 63.5mm, 76.1mm
Diámetro 19mm / distancia focal 50.8mm, 63.5mm
Diámetro 18mm / distancia focal 50.8mm

Forma plano convexo
Material estructural ZNSE (selenurio de Zing).

SIN GARANTIA POR SER COMPONENTE DE DESGASTE

ESPEJOS





Fuentes láser CO2

FUENTE LÁSER
40W



Modelo	Supply 40W
Voltaje	110V
Diámetro (W-H-D)	14 - 6.5 - 7.8

Modelo	60W
Voltaje	110V
Diámetro (W-H-D)	14.2 - 21.7 - 9.8

FUENTE LÁSER
60W



FUENTE LÁSER 100W



Modelo	100W
Voltaje	110V - 220V
Diámetro (W-H-D)	14 - 6.5 - 7.8

FUENTE LÁSER 130W



Modelo	130W
Voltaje	220V
Diámetro (W-H-D)	22 - 29 - 8

FUENTE LÁSER 150W



Modelo	150W
Voltaje	220V
Diámetro (W-H-D)	22 - 33 - 10

Potencia	40W
Tensión	110V - 220V
Voltaje de entrada	DC 150 - 300V

**FLYBACK
40W**



**FLYBACK
100W**



Potencia	100W
Tensión	110V - 220V
Voltaje de entrada	DC 150 - 300V

Potencia	130W
Tensión	110V - 220V
Voltaje de entrada	DC 150 - 300V

**FLYBACK
130W**



MICROCONTROLADOR
2DM860



- Control de corriente promedio, Unidad de corriente de salida sinusoidal de 2 fases
- Voltaje de suministro de **18VDC a 50VDC**.
- Señal de entrada/salida optoaislada.
- Sobretensión, bajo voltaje, sobrecorrección, protección de cortocircuito de fase.
- 15 canales de división y reducción automática de la corriente de reposo.
- 8 canales salida fase **CONFIGURACIÓN DE CORRIENTE**.
- Terminal de entrada de comando sin conexión.
- El par Motor está relacionado con la velocidad, pero no está relacionado con el **paso/revolución**.

- El rango de ajuste de subdivisión es **2-128**, subdivisión alta de doble frecuencia 500 integrada (**la puntuación fina seleccionada**).
- Puede conducir el motor paso a paso de dos fases de 4.6.8 cables, la configuración actual se puede seleccionar arbitrariamente al valor nominal.
- En reposo, la corriente se ve automáticamente a la mitad y la frecuencia de respuesta del pulso es de hasta **250KHZ**.
- Con sobretensión, bajo voltaje, función de protección contra cortocircuitos, función de salida de alarma puerto de entrada **E/S**, entrada clara de alarma **ENA**.

MICROCONTROLADOR
DM542A



FUENTE CONMUTADA
LRS-350-24



Voltaje	24 V
Corriente	14,6 A
Potencia	350,4 W
Voltaje de entrada	90 VAC~132 VAC/180 VAC~264 VAC, 240 VDC~370 VDC

**FUENTE CONMUTADA
TPS-1210**



Entrada	CA 85-264v / 47-63HZ
Salida	DC12V 10A <+ 0.5%
Terminal de salida	2 PAR

**FUENTE CONMUTADA
NES-350-36**



Número de salidas	1 Output
Potencia de salida	349 W
Voltaje de entrada	90 VAC to 264 VAC, 254 VDC to 370 VDC

**FUENTE CONMUTADA
HF15W-S-5**



Modelo	HF15W-SML-5
Salida DC	5V
Regulación de carga	3.0A



Bombas de agua y Chiller

**BOMBA
AT-420**



Modelo	AT-420
Frecuencia de funcionamiento	60 Hz
Potencia	35 W
Capacidad Máxima	2000L/H

Modelo	EB-680B
Frecuencia de funcionamiento	50 Hz
Potencia	75 W
Capacidad Máxima	3000L/H

**BOMBA
EB-680B**



Modelo	CW 3000
Voltaje	AC 110V - 220V
Capacidad del tanque	6 litros
Enfriamiento	Automático



Modelo	CW 5000
Voltaje	AC 220V - 240V
Capacidad del tanque	10 litros
Enfriamiento	Automático y regulado

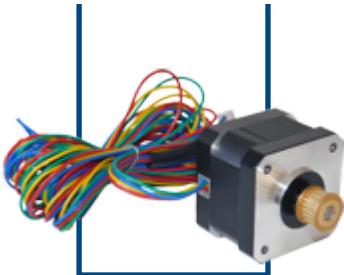
Modelo	CW 5200
Voltaje	AC 220V - 240V
Capacidad del tanque	10 litros
Enfriamiento	Automático y regulado





Motores de paso y correas

MOTOR DE PASO
NEMA 17



Ángulo de paso precisión	± 5% (paso completo, no carga)
Resistencia precisión	± 10%
Inductancia precisión	± 20%
Temperatura ambiente	20deg ~ + 50deg
Fuerza	500VAC para un minuto

Ángulo de paso precisión	1.8°
Resistencia precisión	0,4 ± 10% Ω
Inductancia precisión	1.6 ± 20% mH 1.8 o 0.9 grados
Fase	2 fases o 4 fases
Cable	4 o 6 hilos

MOTOR DE PASO
NEMA 17



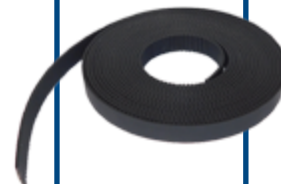
Ángulo de paso precisión	1.8 grados ($\pm 5\%$)
Resistencia precisión	$\pm 0.65\%$
Inductancia precisión	$3.6 \pm 20\%$ mH
Temperatura ambiente	20 grados \pm 50 grados
Fuerza	50Hz 1 minuto 500 V Min

**MOTOR DE PASO
NEMA 34**

**CORREA
5 mm**


Modelo	B99 MXL
Paso	0.080"
Ancho	5 mm
Alturas de dientes	0,51 mm
Rango de temperatura	-4.4°C-120°C

Modelo	MXL
Paso	0.500"
Ancho	15 mm
Alturas de dientes	0,51 mm
Rango de temperatura	-4.4°C - 120°C

**CORREA
15 mm**




MainBoard

MAINBOARD NANO M2



Marca	LIHUIYU
Zócalo de CPU	CO2 Laser Controller
Procesadores compatibles	3020 2040 k40

Modelo	RDC6442G
Tipo de pantalla	Pantalla de caracteres TTF; pantalla a color de 2:3. 5 pulgadas; 3:5. Pantalla a color de 7 pulgadas; pantalla táctil de 4:7 pulgadas

MAINBOARD RDC6442G



Modelo	RDC6445G
Tipo de pantalla	Pantalla de caracteres TTF; pantalla a color de 2:3. 5 pulgadas; 3:5. Pantalla a color de 7 pulgadas; pantalla táctil de 4:7 pulgadas

MAINBOARD RDC6442G



MANDO RUIDA BWK201R

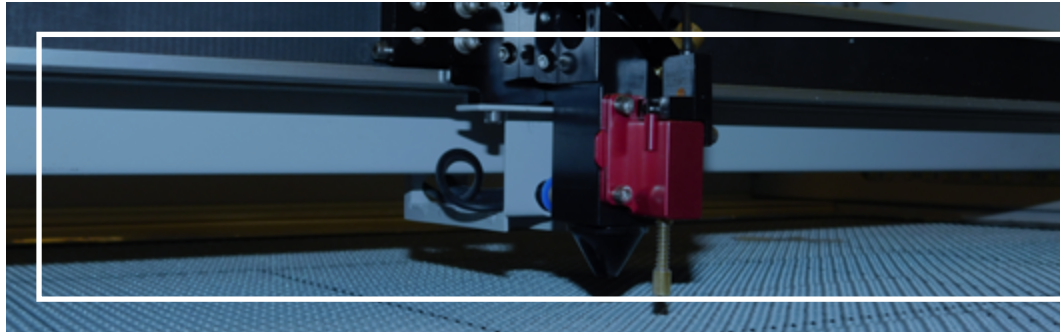


Modelo	BWK201R
Controlador	RDC6442G - RDC6442S controlador láser Co2

PANTALLA PANEL RUIDA



Pantalla policromática para panel de control RUIDA TECHNOLOGY.



Piezas

**MAINBOARD
NANO M2**



Material	Aleación de aluminio.
Diámetro del espejo	25mm.
Diámetro del lente	20mm.
Longitud focal de la lente	55 mm desde el lente.

El controlador RD Wifi es un convertidor inalámbrico WIFI con el cual el usuario puede utilizar su equipo de manera remota, de este modo, nos olvidamos absolutamente de la conexión de red por cable.

Gracias a este controlador, se reducen costos, haciendo que el diseño de la máquina sea ilimitado.

**MAINBOARD
RDC6442G**



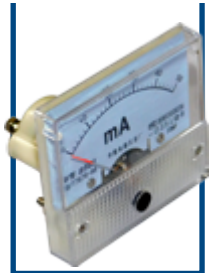
**PANEL AMPERIMETRO
DIGITAL**



Rango de medición	DC -5A - 0- +10A.
Precisión	Clase 2.5.

Soporta un voltaje de 2000V durante 1 minuto.

**PANEL AMPERIMETRO
ANALOGO**



Rango de medición	DC -5A - 0- +10A.
Precisión	Clase 2.5.

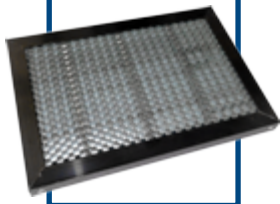
Soporta un voltaje de 2000V durante 1 minuto.

**FILTRO DE VOLTAJE
HD2AC - 10A**



Flujo Corriente:	10 A
Potencia:	50/60 Hz
Temperatura:	-25/ +85°C
Voltaje:	110/250VAC

PANEL ENMALLADO



Base panel de abeja para máquinas láser de 30x20, perfecto para el corte de diversos materiales si que se peguen a la plataforma, evita el machado del acrílico cuando se corta, ayuda a la extracción de humos , evita que el rayo quemé la base original, y muchas otras ventajas.

CONTROL DE FLUJO DE AGUA



Modelo de producto	HT-60.
Presión media	<0,6 Mpa.
Temperatura media	<70 °C.
Voltaje	AC220V.

FILTRO DE AGUA



El filtro de agua para Chiller permite limpiar el agua que ingresa a un tubo laser en el proceso de corte o grabado de material, las micro partículas de material que quedan en el aire en ocasiones se introducen en el agua que va a ingresar a la maquina y afecta su funcionamiento, en el proceso de filtración el dispositivo atrapa y elimina las micropartículas que ingresan dentro del Chiller y ayuda a mejorar su rendimiento.

Esesor Externo	6 mm.
Esesor interno	4 mm.
Material	Silcona de alta resistencia.
Color	Blanco/Transparente.

MANGUERA SILICONADA



PUNTERO GUIA DE LUZ ROJA



Puntero guía para máquina laser CO2 con soporte en cabezal.

SWITCH BN - BK - BU
 BN 6V - 36V DC
 BU 0 - 300mA

Sensor vertical y horizontal

SENSOR DE LIMITE



CABLE ALTA TENSIÓN



Fuente de alimentación disponibles: 40W, 50W, 60W, 130W, etc.
Alto voltaje Cable entre el tubo de CO2 fuente de alimentación y CO2 láser para máquina de corte y grabado láser.

Un compresor de aire es una máquina diseñada para tomar el aire del ambiente o gas, dependiendo del uso que se le quiera dar, almacenarlo y comprimirlo dentro de un tanque llamado calderín y con ese aire, darle potencia a otras herramientas neumáticas o bien realizar múltiples tareas como hinchar neumáticos de coches y bicicletas, limpiar o hasta rociar pintura.

COMPRESOR DE AIRE



COMPRESOR DE AIRE MIRA



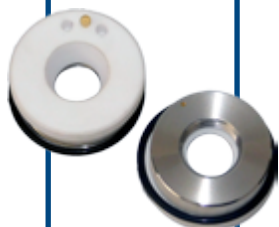
Un compresor de aire es una máquina diseñada para tomar el aire del ambiente o gas, dependiendo del uso que se le quiera dar, almacenarlo y comprimirlo dentro de un tanque llamado calderín y con ese aire, darle potencia a otras herramientas neumáticas o bien realizar múltiples tareas como hinchar neumáticos de coches y bicicletas, limpiar o hasta rociar pintura.

La base o soporte para tubo laser se utilizan en máquinas de corte láser de diferentes marcas, como indica su nombre soporta y mantiene a una altura determinada el tubo laser para que el haz de luz al ser disparado llegue correctamente al primer espejo, se puede utilizar en máquinas de diferentes marcas tales como: Yueming, CAMFive, Boye Laser, Golden láser, HSG láser, Red Sail, Goar machinery, Bodor, Aeon láser; entre otras...

SOPORTE PARA TUBO LASER



SOPORTE DE CERÁMICA LASER DE FIBRA



Modelo	M11
Material	95% cerámica de Alúmina
Diámetro superior	28mm
Diámetro inferior	24,5mm
Diámetro Interior	11mm
Altura	11,7mm
Potencia láser	300-6000W

Diámetro	35mm
Altura	15mm
Diametro de la salida	1.5mm
Material	Cobre
Temperatura	0°C - 200°C
Calibre	2 - 3.5
Tipo de láser	Fiber Laser IPG Raycus Max

BOQUILLA DE CORTE LASER FIBER



Conocenos un poco más

Encontrará más información de todos nuestros productos (**maquinaria, repuestos e insumos para el área grafica**) en nuestra pagina web www.servicolombiadc.com.co, puede seguirnos en:

 Servicolombia DC - Lasertextil DC

 @servicolombia_dc

 321 268 0399 - 310 717 0000

 Servicolombia - Lasertextil DC



IMPORTASIA

Máquinas profesionales para la industria gráfica.